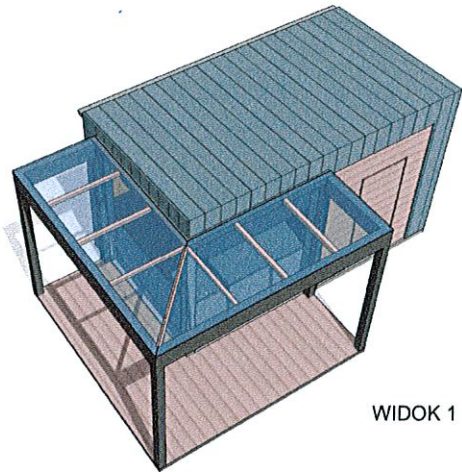
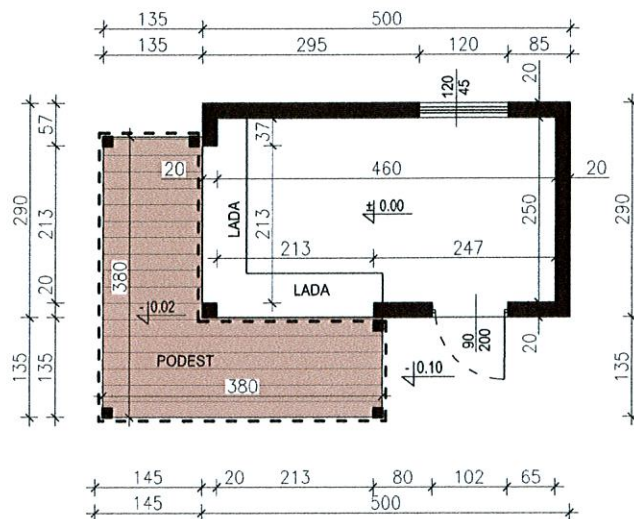


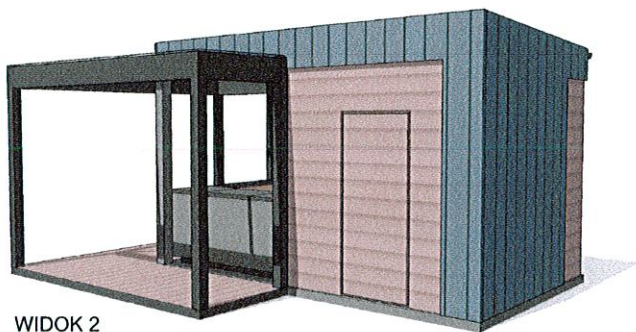
obiekt "ŚREDNI"	zestawienie parametrów:	
500 x 290 cm	POW. ZABUDOWY:	22,94 m <sup>2</sup>
sztuk: 2	w tym:	
oznaczenie na rys. U.1 (PZT): 2b	POW. KONTENERU:	14,50 m <sup>2</sup>
	POW. PODESTU:	8,44 m <sup>2</sup>
	POW. UŻYKOWA:	11,50 m <sup>2</sup>
	KUBATURA BRUTTO:	43,8 m <sup>3</sup>
	WYSOKOŚĆ:	3,10 m



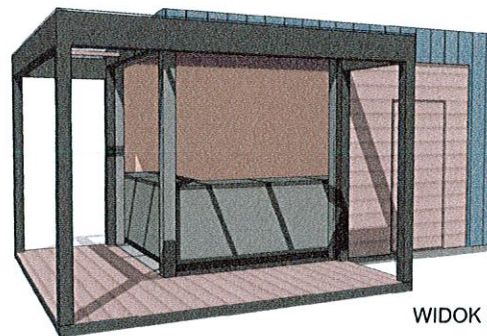
WIDOK 1



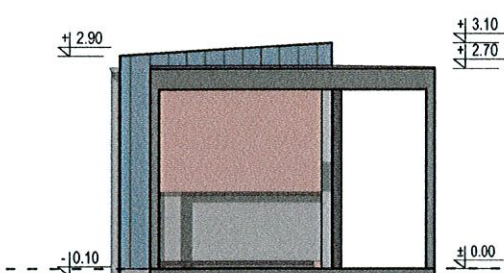
RZUT PRZYZIEMIA



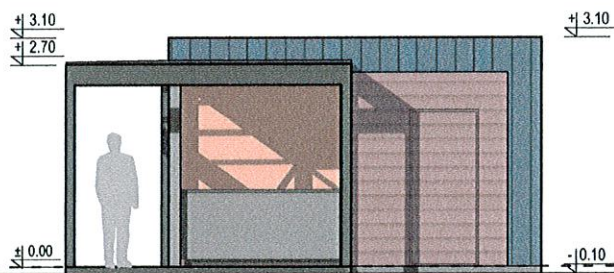
WIDOK 2



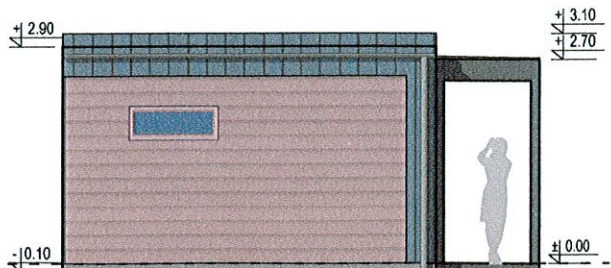
WIDOK 3



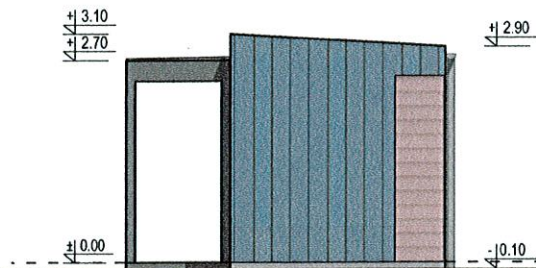
ELEWACJA BOCZNA



ELEWACJA FRONTOWA



ELEWACJA TYLNA



ELEWACJA BOCZNA

**ARCHEKO**  
pracownia architektury  
Wojciech Rafałko  
Ul. Brzostowskiego 10A, lok. 11  
16-300 Augustów  
tel. .... 606 787 444  
e-mail: archeko@poczta.fm

TEMAT:  
KONCEPCJA PROGRAMOWO-  
PRZESTRZENNĄ ZAGOSPO-  
DAROWANIA CZĘŚCI DZIAŁEK  
O NR GEOD. 10/5 i 1/42 ZLOKA-  
LIZOWANYCH NAD JEZIOREM  
NECKO W AUGUSTOWIE

NAZWA RYS.:  
**KARTA OBIEKTU "ŚREDNIEGO"**

PROJEKTANT:  
mgr inż. Wojciech Rafałko  
nr upr. 2/PDOKK/2012

WSPÓŁPRACA:  
mgr inż. Aneta Postołowicz

SKALA:  
1:100

Projekt chroniony ustawą o Prawie Autorskim

NR RYS.:  
**A.2**