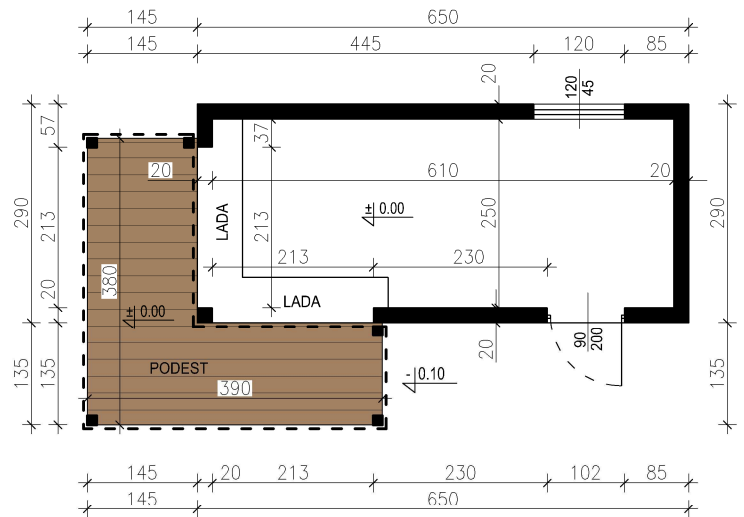


obiekt "DUŻY"	zestawienie parametrów:	
650 x 290 cm sztuk 4	POW. ZABUDOWY:	27,67 m <sup>2</sup>
oznaczenia na rys. U.1 (PZT): <b>1a, 1b, 1c</b> (odbicie lustrzane), <b>1d</b>	w tym:	
	POW. KONTENERU:	18,85 m <sup>2</sup>
	POW. PODESTU:	8,82 m <sup>2</sup>
	POW. UŻYKOWA:	15,25 m <sup>2</sup>
	KUBATURA BRUTTO:	56,9 m <sup>3</sup>
	WYSOKOŚĆ:	3,10 m



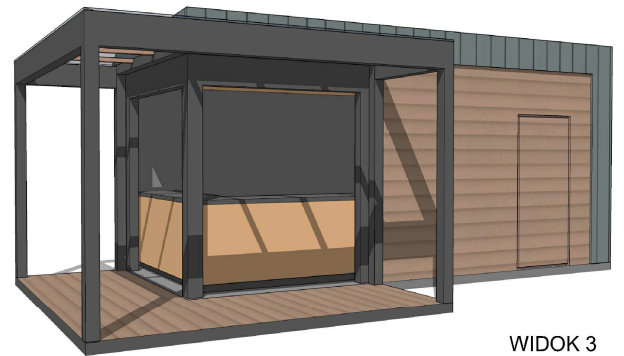
WIDOK 1



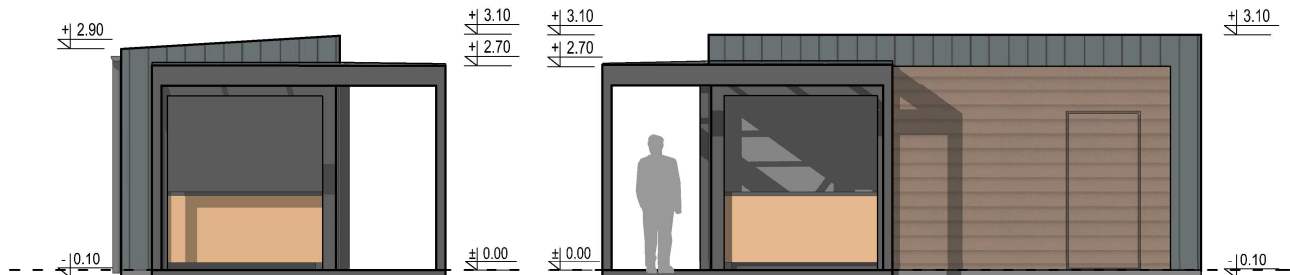
RZUT PRZYZIEMIA



WIDOK 2

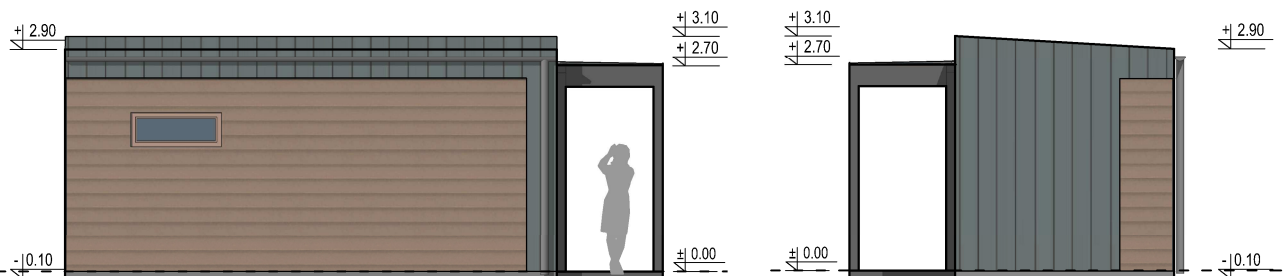


WIDOK 3



ELEWACJA BOCZNA

ELEWACJA FRONTOWA



ELEWACJA TYLNA

ELEWACJA BOCZNA

**ARCHEKO**  
pracownia architektury  
Wojciech Rafałko  
Ul. Brzostowskiego 10A, lok. 11  
16-300 Augustów  
tel. .... 606 787 444  
e-mail: archeko@poczta.fm

TEMAT:  
KONCEPCJA PROGRAMOWO-  
PRZESTRZENNA ZAGOSPO-  
DAROWANIA CZĘŚCI DZIAŁEK  
O NR GEOD. 10/5 i 1/42 ZLOKA-  
LIZOWANYCH NAD JEZIOREM  
NECKO W AUGUSTOWIE

NAZWA RYS.:  
**KARTA OBIEKTU "DUŻEGO"**

PROJEKTANT: mgr inż. Wojciech Rafałko nr upr. 2/PDOKK/2012	WSPÓŁPRACA: mgr inż. Aneta Postołowicz	SKALA: <b>1:100</b> NR RYS.: <b>A.1</b>
Projekt chroniony ustawą o Prawie Autorskim		